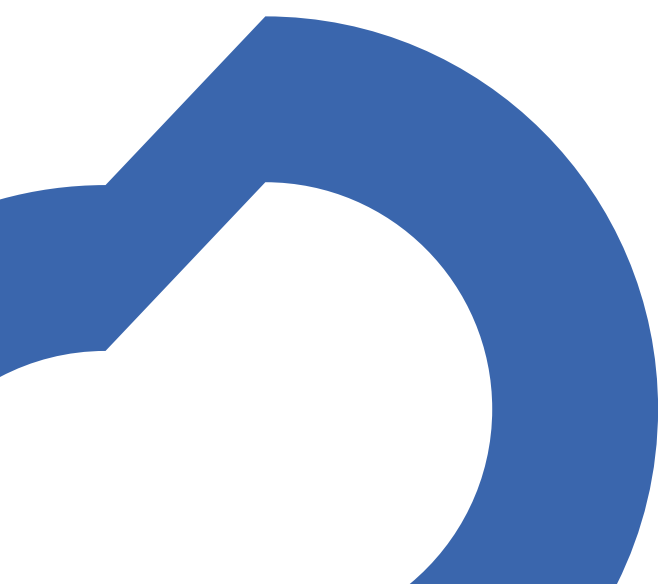




# celos





# Nossa história

**1973**


Fundada em **19 de setembro de 1973**, por meio de um acordo sindical, com o objetivo de propiciar assistência a seus empregados e dependentes.

**1976**

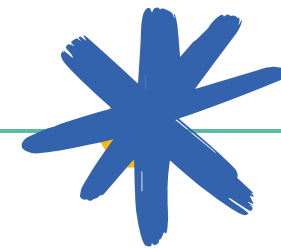
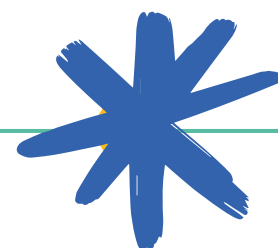
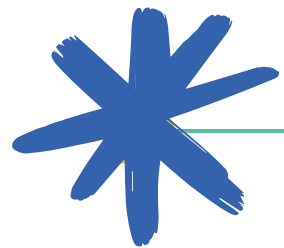
A CELOS é instalada em sede própria, situada na **Av. Hercílio Luz, 639, Ed. Alpha Centauri**, no centro de Florianópolis, onde permanece até hoje.

## Atualmente

Com **Patrimônio aproximado de R\$4 bilhões**, a CELOS administra **3 Planos Previdenciários** (Transitório - fechado, Misto e CELOS Família) + **Plano de Pecúlio** e **6 Planos de Saúde** (CELOS Saúde, CELOS Saúde Agregados, CELOS Saúde Agregados Odonto., CELOS Saúde Essencial, CELOS Saúde Essencial Agregados e CELOS Saúde Essencial Odonto.).



**+10.000 Participantes nos Planos Previdenciários**  
**+ 23.500 Beneficiários nos Planos de Saúde**





# Soluções

 **Planos Previdenciários**

 **Planos de Saúde**

 **Serviços**





# Planos Previdenciários

 **Plano  
Transitório**

 **Plano  
Misto**

 **Plano de  
Pecúlio**

 **Plano  
Prev+**





# Planos de Saúde



Plano CELOS  
Saúde



Plano CELOS  
Saúde  
Essencial



Plano CELOS  
Saúde  
Agregados



Plano CELOS  
Saúde  
Essencial  
Agregados



Plano CELOS  
Saúde  
Agregados  
Odontológico



Plano CELOS  
Saúde  
Essencial  
Odontológico





# Serviços

Empréstimo  
Pessoal

Empréstimo  
Adiantamento  
Abono

Empréstimo  
Giro CELOS





# Planos Previdenciários



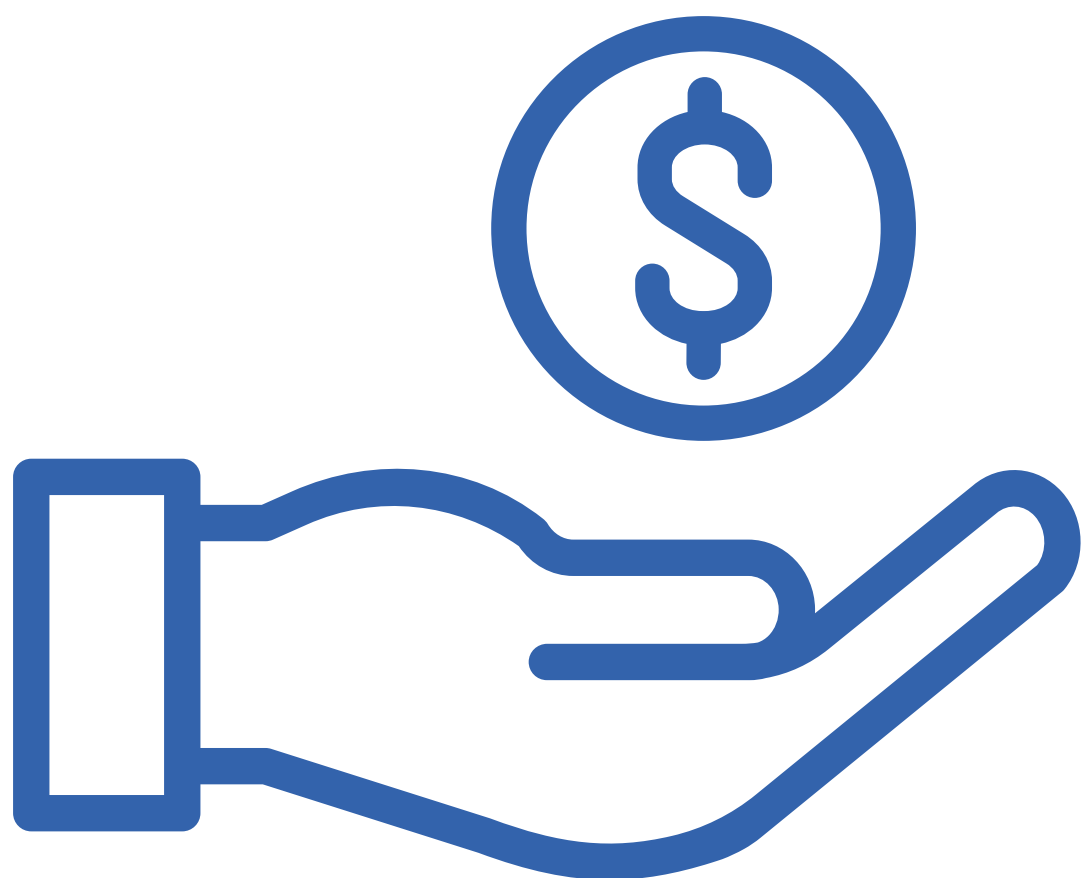
## Plano Misto





# Plano Misto

Plano de Previdência Complementar com o objetivo de promover um **investimento a longo prazo**.

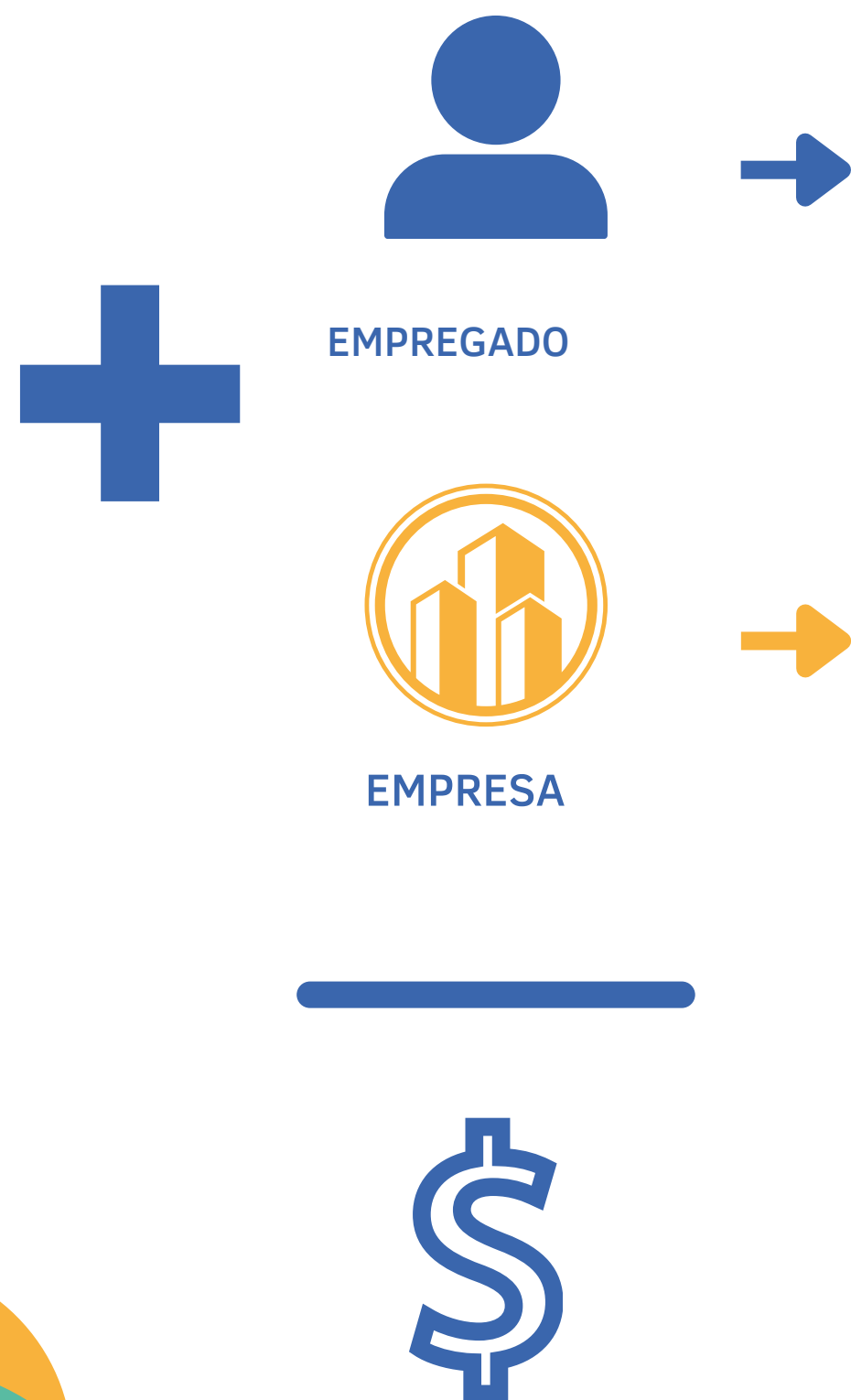


Com o saldo desse investimento, você poderá optar pela aposentadoria ou realizar outros objetivos após a sua rescisão.





# Como é a contribuição?



- Contribuição inicial de 5%;
  - Primeira alteração após 2 anos 1% (5% a 9%);
  - Alteração em outubro, aplicação em janeiro;
- 
- Paritária com a contribuição realizada pelo empregado;
  - Fim da paridade contributiva a partir dos 65 anos de idade;
  - Custeio do benefício de Aposentadoria por Invalidez, Benefício de Risco (6,1371%) e seus respectivos Abonos Anuais.

Saldo previdenciário: Empregado + Celesc



# Exemplo I:



EMPREGADO

CONT. NORMAL = R\$50,00

**TOTAL = R\$50,00**



CELESC

CONT. NORMAL = R\$50,00

BENEFÍCIO DE RISCO (6,1371%) = R\$3,48

**TOTAL = R\$46,50**

**CONTRIBUIÇÃO TOTAL = R\$96,50**



# Exemplo II:



IDADE: 30 ANOS

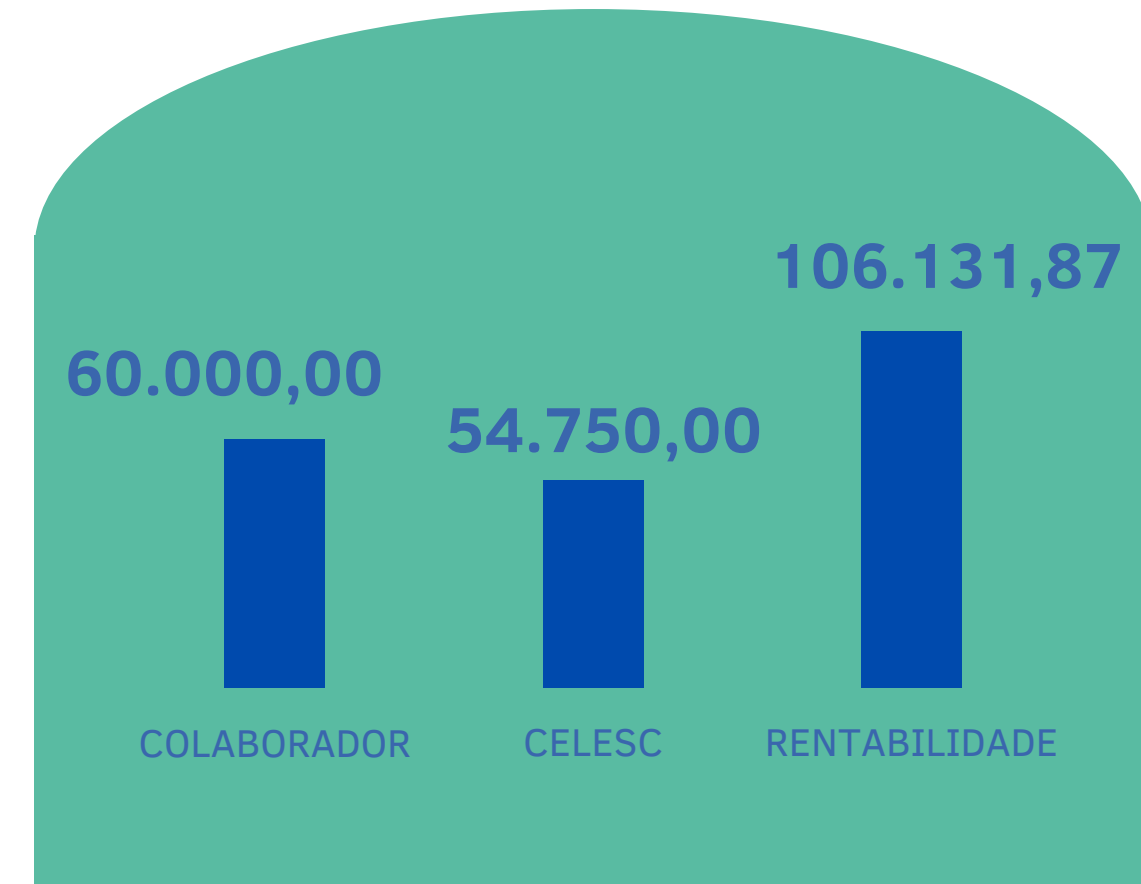
TEMPO DE APOSENTADORIA: 25 ANOS

SALÁRIO: R\$4.000,00

CONTRIBUIÇÃO MENSAL: R\$200,00

PATROCINADORA: R\$186,50 (6,1371% BENEFÍCIO DE RISCO)

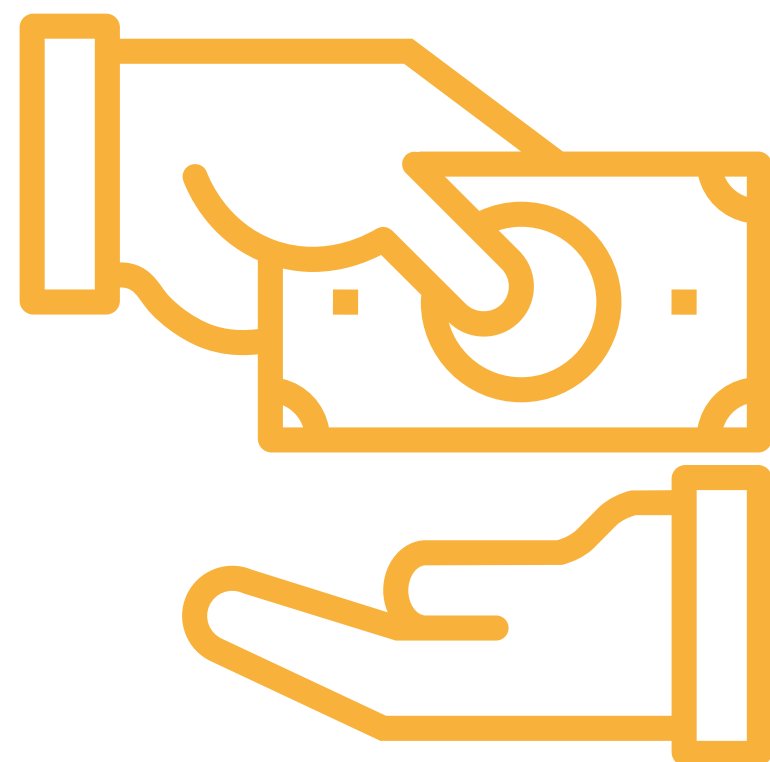
HIPÓTESE: TAXA DE JUROS 4,83% AO ANO



**CIAP DA APOSENTADORIA: R\$220.881,87**



# Contribuição Voluntária



São contribuições adicionais que vão além das contribuições mensais normais.

Podem ser mensais ou esporádicas.

Para este tipo de contribuição, a Celesc não faz a contrapartida.



# Benefícios

**Aposentadoria**

**Aposentadoria  
por invalidez**

**Pecúlio por morte**

**Abono Anual**

**Empréstimo**



# Outras opções

**Autopatrocínio**

**Portabilidade**

**Desligamento  
Voluntário**

**Resgate**

**Benefício  
Proporcional  
diferido**



# Quem pode se inscrever?



## TITULAR (EMPREGADO)

- Até 150 dias da admissão (sem cálculo de jóia).
- Após 150 dias da admissão (com cálculo de joia).

## BENEFICIÁRIOS

- Qualquer pessoa para fins de recebimento do saldo.
- Não é necessário possuir grau de parentesco.





# Planos Previdenciários

## Plano de Pecúlio





## O QUE É?

É um plano de benefício previdenciário, com pagamento único aos beneficiários pré-definidos pelo titular.

## A QUEM SE DESTINA?

O Plano de Pecúlio destina-se aos empregados ativos



### COBERTURAS:

- Morte natural: R\$ 32.276,08
- Morte acidental: R\$ 96.828,24
- Invalidez: R\$ 24.207,06





Serviços



 Empréstimos





## Características:

- Critério: 12 meses no plano misto;
- Prazos: em até 120 parcelas;
- Taxa de juros: 0,60% ao mês + IPCA.
- Margem: parcela inicial de até 20% da remuneração fixa mensal.
- Valor máximo: 100% do saldo Previdenciário





# Planos de Saúde para empregados



Plano Celos  
Saúde



Plano Celos  
Saúde  
Essencial

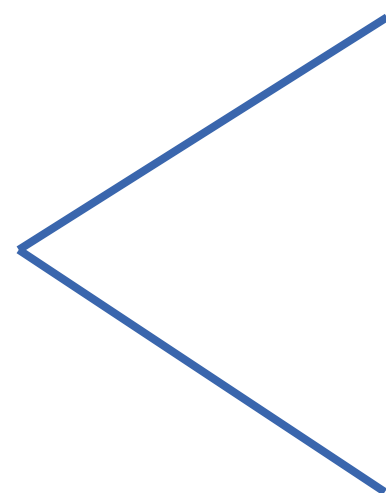


Plano Celos  
Saúde  
Essencial  
Odontológico





# Quem pode se inscrever?



## **TITULAR:**

Empregado da celesc ou celos.

## **DEPENDENTES:**

Cônjuge ou companheiro(a), e filho até 21 anos. se universitário, até 25 anos.





# Plano Celos Saúde





## Coberturas:



### MÉDICA:

- REDE CELOS;
- REDE UNIMED;

### ODONTOLÓGICA:

- REDE CELOS;
- REDE UNIODONTO;

- consultas;
- exames;
- procedimentos cirúrgicos;
- procedimentos odontológicos;
- internações;
- medicamentos de uso contínuo;
- farmácias;
- implantes;
- apartamento individual;





# Contribuições:



0 A 18 ANOS	R\$123,11
19 A 23 ANOS	R\$153,89
24 A 28 ANOS	R\$209,27
29 A 33 ANOS	R\$270,81
34 A 38 ANOS	R\$307,74
39 A 43 ANOS	R\$344,66
44 A 48 ANOS	R\$393,94
49 A 53 ANOS	R\$467,78
54 A 58 ANOS	R\$517,02
59 E ACIMA	R\$732,44







# Plano Celos Saúde Essencial





## Coberturas:



### MÉDICA:

- REDE CELOS;
- REDE UNIMED;



ABRANGÊNCIA  
ESTADUAL

- consultas;
- exames;
- procedimentos cirúrgicos;
- internações;
- apartamento coletivo;





# Contribuições:



0 A 18 ANOS	R\$69,92
19 A 23 ANOS	R\$87,41
24 A 28 ANOS	R\$118,85
29 A 33 ANOS	R\$153,81
34 A 38 ANOS	R\$174,78
39 A 43 ANOS	R\$195,75
44 A 48 ANOS	R\$223,74
49 A 53 ANOS	R\$265,67
54 A 58 ANOS	R\$293,64
59 E ACIMA	R\$415,99





# Plano Celos Saúde

# Essencial Odontológico





## Coberturas:



- consultas;
- exames;
- procedimentos Odontológicos

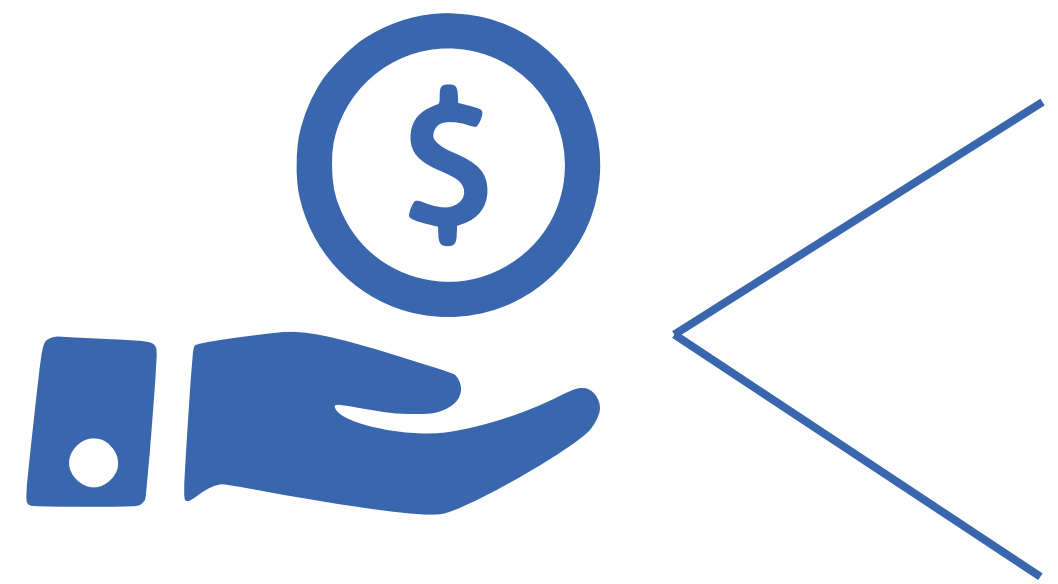




# Contribuições:

R\$10,29 para o beneficiário.

Na opção do Plano Essencial + Odontológico Essencial

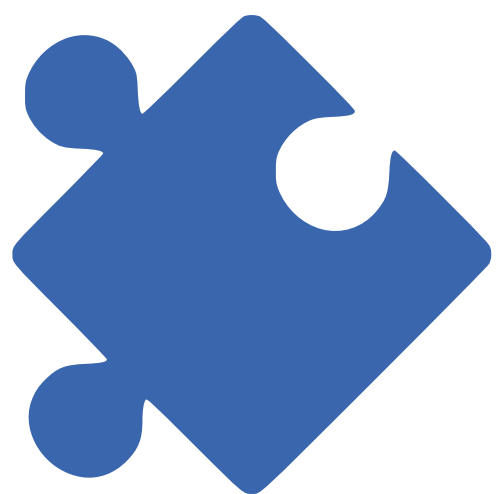


0 A 18 ANOS	R\$80,21
19 A 23 ANOS	R\$97,70
24 A 28 ANOS	R\$129,14
29 A 33 ANOS	R\$164,10
34 A 38 ANOS	R\$185,07
39 A 43 ANOS	R\$208,04
44 A 48 ANOS	R\$234,03
49 A 53 ANOS	R\$275,96
54 A 58 ANOS	R\$303,93
59 E ACIMA	R\$426,28






## Coparticipações:



- 50% - consultas.
- 50% - exames básicos.
- 20% - exames especiais.
- 20% - Procedimentos Odontológicos
- 20% - procedimentos a nível ambulatorial/hospital  
- dia, limitado a R\$200,00 por evento.

Obs: Isenção de coparticipações para os procedimentos realizados em regime de internação hospitalar cirúrgica, radioterapia, quimioterapia, hemodiálise, serviços de urgência e prevenção odontológicos.





**Carências:** Isenção de carências para inscrições realizadas em até 30 dias após a admissão!

**Após 30 dias, as carências são:**

24 horas - urgência ou emergência médica e odontológica.

24 horas - consultas em todas as especialidades.

90 dias - exames, tratamentos médicos e odontológicos.

180 dias - internações.

300 dias - parto.





# AUTOATENDIMENTO

[www.celos.com.br](http://www.celos.com.br), é possível acompanhar:

- Extrato de utilizações;
- Autorizações;
- Tabela de coberturas/coparticipações;
- Reembolsos;
- Relação de beneficiários/cadastro;
- Cartões digitais;





# Plano para Familiares

## Planos de Saúde:

- Plano Celos Saúde Agregados
- Plano Celos Saúde Agregados Essencial
- Plano Celos Saúde Agregados odontológico
- Plano Celos Saúde Odontológico Essencial

## Plano Previdenciário:

- Plano Prev+





# Planos de Saúde para familiares

- PAI E MÃE;
- SOGRO(A);
- FILHO(A) MAIOR DE 21 ANOS;
- MENOR SOB-GUARDA OU TUTELA DO TITULAR;
- ENTEADO;
- IRMÃO;
- NETO;
- SOBRINHO;
- NORA/GENRO;

**Coberturas** Médica e Odontológica

**Abrangência** Estadual

**Coparticipações**

**Carências**



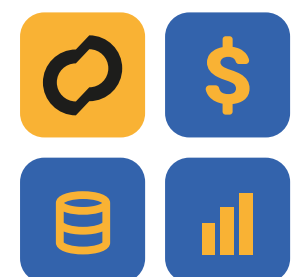


**celos**  
**prev+**

**PLANO DE PREVIDÊNCIA**  
**DESTINADO A TODOS**

- Rentável
- Flexibilidade
- Menores taxas
- Benefício fiscal
- Acessibilidade
- Sucessão patrimonial
- Transparente
- Econômico

**A PARTIR DE**  
**R\$50,00**





# Faça sua Inscrição

[www.celos.com.br](http://www.celos.com.br)

## Documentos necessários:

- Cópia RG e CPF do titular e dos beneficiários;
- Informar o CNS (Cartão Nacional de Saúde);
- (se casado) - cópia da certidão de casamento;
- (se companheira(o) - cópia Escritura Pública de convívio marital;
- Certidão de nascimento dos filhos menores de 16 anos quando não houver identidade. (CPF obrigatório para todos as faixas etárias).
- Filhos com idade entre 21 e 25 anos: comprovante universitário contendo semestre/ano;
- (Filho Inválido) comprovação, mediante laudo médico (onde conste o CID da doença - atualizado), da ocorrência da Invalidez antes dos 18 anos;

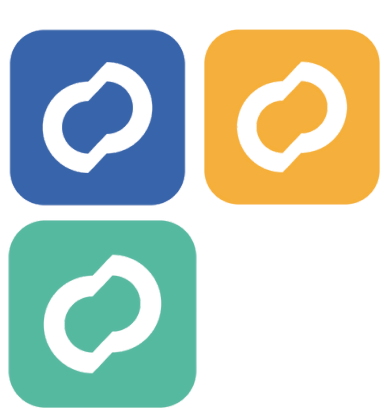




# Envio de documentos

- Os documentos poderão ser enviados pelo e-mail: [cadastro@celos.com.br](mailto:cadastro@celos.com.br)
- Os documentos digitalizados deverão constar sua assinatura.
- Os formulários originais deverão ser enviados para a CELOS o mais breve possível.
- Se preferir pessoalmente ou enviar pelo correio, segue nosso endereço:  
Av. Hercílio Luz, 639, 7º andar, Centro, Florianópolis, SC - 88020-000





# CANAIS DE ATENDIMENTO



[www.celos.com.br](http://www.celos.com.br)



0800 048 3030  
0800 048 4040



Fale Conosco



Presencialmente



Videoatendimento



@fccelos



@fccelos



@tvcelos





**cielos**

**Respeito ao legado**

**pensando no futuro!**